

# Wichtige Zeichen und Abkürzungen für Klein- und Sportschifffahrtskarten aus Karte 1 / INT 1



BUNDESAMT FÜR SEESCHIFFFAHRT UND HYDROGRAPHIE

## Topographie / Topography

	Felsen-, Steilküste Cliffs, Steep coast
	Sandküste Sandy shore
	Sandhügel, Dünen Sandhills, Dunes
	Marsch, Sumpf, Schilf Marsh, Swamp, Reed beds
	Feste Brücke mit Durchfahrtsbreite Fixed bridge with horizontal clearance
	Bewegliche Brücke mit Durchfahrtshöhe Opening bridge with vertical clearance
	Seilbahn; Überwasserkabel Overhead transporter; Overhead cable
	Hochspannungsleitung mit Masten und Sicherheitsdurchfahrtshöhe Overhead power cable with pylons and safe vertical clearance
	Auffällige Landmarke (Turm) Conspicuous landmark (Tower)
	Kirche Church
	Wasserturm Water tower
	Schornstein Chimney
	Hochfackel Flare stack
	Windmühle Windmill
	Windenergieanlage Wind turbine
	Flaggenmast Flagstaff
	Funk-, Fernsehmast Radio-, TV-Mast
	Mast Mast
	Campingplatz (Wohnmobile) Caravan site
	Campingplatz (Zelte, Wohnmobile) Camping site (including caravans)
	Deich Dyke, Levee, Berm
	Buhne, Stack Groyne
	Fischereihafen Fishing harbour
	Boots-, Sportboot-, Jachthafen, Marina Boat harbour, Marina
	Anleger, Liegeplatz für Sportboote Yacht berths without facilities
	Jachtclub, Segelclub Yacht club, Sailing club

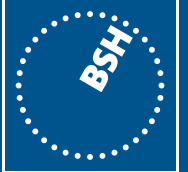
	Dalben; Pfahl Dolphin; Post, Pile
	Deviationsdalben Deviation dolphin
	Schleuse Lock
	Kran (mit Angabe der Tragfähigkeit) Crane (with lifting capacity)
	Hafenamt, Hafenmeister Harbour Master's office
	Zollamt Custom office
	Gesundheitsamt, Krankenhaus Health office, Hospital

## Hydrographie / Hydrography

	Flutstrom; Ebbstrom Flood tide stream; Ebb tide stream
	Position der Gezeitenstromangabe Position of tabulated tidal stream data
	Tiefenangabe in Metern und Dezimetern Sounding in metres and decimetres
	Trockenfallende Höhe über Kartennull Drying height above chart datum
	Gebaggertes Gebiet mit Solltiefe Dredged area with maintained depth
	Tiefenlinie, Angabe in Metern Depth contour, depth in metres
	Watt mit Niedrigwasserlinie Intertidal area with low water line
	Priel Tideway
	Flachwassergebiet Shallow water area
	Fels, Klippe Rock
	Unterwasserklippe, Tiefe bekannt Underwater rock of known depth
	Wrack, sichtbar; Wrack, abgesucht Wreck always visible, Wreck swept
	Gefährliches Wrack; Ungefährliches Wrack Dangerous wreck; Non-dangerous wreck
	Unrein Foul
	Schifffahrtshindernis Obstruction
	Pfahl, Stange unter Wasser Submerged pile, stake
	Fischstaken; Fischreuse Fishing stakes; Fish trap
	Muschelkultur Shellfish beds
	Fischzuchtgebiet Marine farm

	Plattform Platform
	Windpark Wind farm
	Unterwasserturbine Underwater turbine
	Unterwasserkabel Submarine cable
	Unterwasserkabelgebiet (Starkstrom) Submarine power cable area
	Rohrleitung; Abwasser- und Ansaugleitung Supply pipeline; Outfall and intake
	Richtlinie Leading line
	Deckpeilung Clearing line
	Empfohlener Kurs Recommended track
	Verkehrstrennungsgebiet Traffic separation scheme
	Vorsichtsgebiet Precautionary area
	Meldestelle mit UKW-Kanal Radio reporting point with VHF-channel
	Meldegrenze Radio reporting line
	Fähre, Seilfähre Ferry, Cable Ferry
	Gemeldeter Ankerplatz Reported anchorage
	Ankerplatz für Sportboote Yacht anchorage
	Allgemeines Ankergebiet Anchorage area in general
	Operationsgebiet für Wasserflugzeuge Seaplane Operating area
	Ankern verboten Anchoring prohibited
	Fischen verboten Fishing prohibited
	Ankern und Fischen gefährlich Anchoring and Fishing dangerous
	Naturschutzgebiet Nature Reserve
	Besonders sensibles Meeresgebiet Particularly Sensitive Sea Area
	Militärisches Übungsgebiet Firing danger area
	Sperrgebiet Limit of area into which entry is prohibited
	Internationale Grenze International boundary
	Zollgrenze Customs limit
	Tauchen verboten Diving prohibited

# Wichtige Zeichen und Abkürzungen für Klein- und Sportschifffahrtskarten aus Karte 1 / INT 1

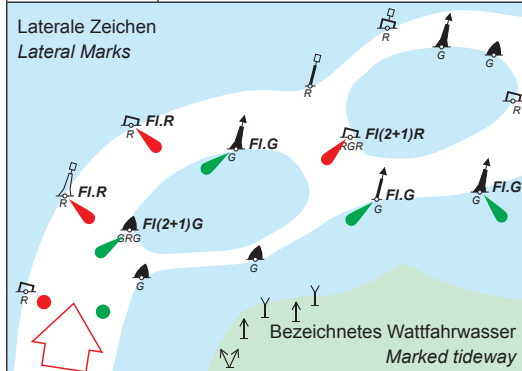


BUNDESAMT FÜR SEESCHIFFFAHRT UND HYDROGRAPHIE

## Navigationshilfen / Aids to Navigation and Services

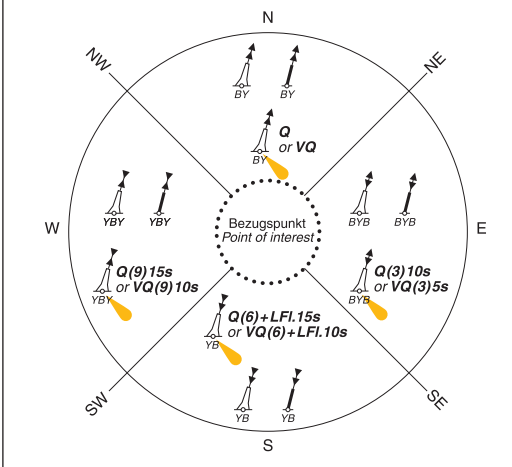
	Leuchfeuer, Leuchtturm Light, lighthouse
	Befeuetes Seezeichen Lighted mark
Leuchfeuerbeschreibung Light description	
<p>☆ FI(3)WRG.15s21m15-11M</p> <p>FI(3) Art der Kennung Class of light</p> <p>WRG. Farbe/Colour</p> <p>15s Wiederkehr/Period</p> <p>21m Höhe/Elevation</p> <p>15-11M Tragweite/Range</p>	

	Flutlicht, beleuchtetes Objekt Floodlit, floodlighting of a structure
	Spitztonne Conical buoy, nun buoy, ogival buoy
	Stumpftonne Can buoy, cylindrical buoy
	Kugeltonne Spherical buoy
	Bakertonne Pillar buoy
	Spierentonne Spar buoy
	Fasstonne Barrel buoy
	Großtonne Superbuoy
	Festmachetonne Mooring buoy
	Bake; Turmbake Beacon; Beacon tower
	Pfahl, Stange Stake, pole
	Tafel Notice board



	Betonnungsrichtung Direction of buoyage
	Einzelgefahr-Zeichen Isolated Danger Marks
	Mitte-Fahrwasser-Zeichen Safe Water Marks
	Nebelschallsignal Fog signal

## Kardinale Zeichen Cardinal Marks



	Racon Radarantwortbake Radar transponder beacon
	AIS AIS-Übertragungsanlage Automatic Identification System transmitter
	V-AIS Virtuelles AIS Virtual AIS
	Radarreflektor Radar reflector
	Lotsenversetzstelle Pilot boarding place
	Rettsungsstelle Rescue station
	(Latten-) Pegel / Schreibpegel Tidal scale / Automatically recording tide gauge
	W Wasserzapfstelle Water tap
	T Tankstelle (Benzin, Diesel) Fuel station (Petrol, Diesel)
	Stromanschluss Electricity
	P Parkplatz Car park
	Wasserschutzpolizei Water Police
	WP 1201 Wegepunkt Waypoint

## Abkürzungen / Abbreviations

Aero	Anl.	Luftfahrtfeuer / Aero nautical light Anleger / Quay
AIS		Automatisches Identifikationssystem Automatic Identification System
B		Schwarz / Black
Bk	Bhf.	Bahnhof / Railway station
Bn		Zerbrochen / Broken
Bn		Bake / Beacon
Bo	Brk.	Brücke / Bridge
Bo		Findling(e) / Boulder(s)
c		Grobkörnig / Coarse
Cb		Große Steine / Cobbles
Ch	Kr.	Kirche / Church
Chy	Schst.	Schornstein / Chimney
Cy		Ton / Clay

Dir		Leitfeuer / Direction light
Dn, Dns		Dalben / Dolphin(s)
	expl.	Explosiv / Explosive
exting		Gelöscht / Extinguished
f		Feinkörnig / Fine
F		Festfeuer / Fixed
	Fhrwss.	Fahrwasser / Channel
FI		Blitz / Flashing
Front Lt		Unterfeuer / Front light
G		Grün / Green
G		Kies / Gravel
h		Hart / Hard
	Hfn.	Hafen / Harbour, Haven
hor		Waagrecht / Horizontal
intens		Verstärkt / Intensified
Iso		Gleichtakt / Isophase
Ldg		Richtfeuer / Leading lights
LFI		Blink / Long-flashing
	LSG	Landschaftsschutzgebiet / Nature Reserve
LtHo		Leuchtturm / Lighthouse
m		Mittelkörnig / Medium
M		Schllick / Mud
M		Seemeile / Sea mile
	Mess-G.	Messgerät / Oceanographic equipment
Mo		Morse / Morse
MR	NSG	Naturschutzgebiet / Nature Reserve
obscd		Verdeckt / Obscured
Obstn		Schiffahrtshindernis / Obstruction
Oc		Unterbrochen / Occulting
occas		Zeitweise / Occasional
Or		Orange / Orange
P		kleine Steine / Pebbles
PA		Position angenähert / Position approximate
	Pf.	Pfahl / Post
Q		Funkel / Quick
R		Rot / Red
R		Felsen / Rock
Ra		Radar / Radar
Racon		Radarantwortbake / Radar transponder beacon
Rear Lt		Oberfeuer / Rear light
Ref		Zufluchtsstelle / Refuge
RLts	RSG	Warnfeuer / Air obstruction lights Robbenschutzgebiet / Seal sanctuary
Ru, ru		Ruine, zerstört / Ruin, ruined
S		Sand / Sand
	Schls.	Schleuse / Lock
Sh		Schill / Shells
Si		Schluff / Silt
	Slip	Schlipp / Slipway
SS		Signalstelle / Signal station
SS(Firing)		Schießübungs-Signalstelle / Firing practice signal station
SS(Traffic)		Verkehrssignal / Traffic signal
St		Steine / Stones
temp		Zeitweilig / Temporary
Tr	Tm.	Turm / Tower
	verb.	Verboten / Prohibited
vert		Senkrecht / Vertical
V-AIS		Virtuelles AIS / Virtual AIS
Vi		Violett / Violet
VQ		Schnelles Funkel / Very Quick
	VSG	Vogelschutzgebiet / Bird sanctuary
W		Weiß / White
Well		Bohrkopfrohr / Wellhead
Wd		Seegras; Seetang / Weed; Kelp
Whis		Heuler / Whistle
Wk		Wrack / Wreck
	WSG	Wildschutzgebiet / Game preserve
SS(Tide)		Wasserstandssignal / Tidal signal
Y		Gelb, Orange / Yellow, Orange